

## OBRA NUEVA EN PÓRTOL. PRÓXIMA CONSTRUCCIÓN 2 PAREADOS CON GARAJE, TERRAZA Y PISCINA PRIVADA

Marratxi - Pòrtol



Ref: 037531

 155 m<sup>2</sup>

 4

 3

550.000 €

*INFO:* Próxima construcción, chalet pareado dúplex de 165 m<sup>2</sup> construidos más terraza de 75 m<sup>2</sup>. Consta de 4 dormitorios dobles con armarios empotrados y vestidor -uno de ellos en planta baja-, amplio salón comedor con cocina integrada y amueblada con amplios ventanales dando salida a terraza, 3 baños completos. Equipado con aire acondicionado frío/calor, carpintería de aluminio, Climalit®, suelos de gres porcelánico. Excelentes calidades. Piscina privada de agua salina de 14 m<sup>2</sup>, garaje propio con puerta automática. Entrega aproximada segundo semestre 2023. Consúltenos para más información .

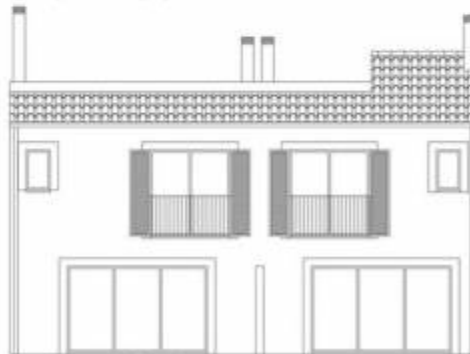




 **Oliver Mateu**  
INMOBILIARIA · IMMOBILIEN · REAL ESTATE



Alzado principal. Estado propuesto.



Alzado posterior. Estado propuesto.

PLANTA 0A/B	SUPERFICIES	
1	estor-comedor-cocina	26,43 m <sup>2</sup>
2	bany 1	3,20 m <sup>2</sup>
3	accés/est. access PDI	4,00 m <sup>2</sup>
4	comarcanta	13,60 m <sup>2</sup>
5	vestidor-distribuidor	3,90 m <sup>2</sup>
6	dormitorio 1	10,10 m <sup>2</sup>
7	patio access vialons	1,30 m <sup>2</sup>
8	terras	12,80 m <sup>2</sup>
9	planta	14,00 m <sup>2</sup>
10	estor-comedor-cocina	26,00 m <sup>2</sup>
11	bany 1	3,20 m <sup>2</sup>
12	accés/est. access PDI	4,45 m <sup>2</sup>
13	dormitorio	13,80 m <sup>2</sup>
14	vestidor-distribuidor	4,10 m <sup>2</sup>
15	dormitorio 1	10,60 m <sup>2</sup>
16	patio access vialons	1,30 m <sup>2</sup>
17	terras	14,30 m <sup>2</sup>
18	planta	14,00 m <sup>2</sup>



PLANTA 01	SUPERFICIES	
19	distribuidor	4,60 m <sup>2</sup>
20	bany 2	4,70 m <sup>2</sup>
21	dormitorio 1	14,10 m <sup>2</sup>
22	dormitorio 2	12,90 m <sup>2</sup>
23	dormitorio 4	11,60 m <sup>2</sup>
24	bany 3	5,20 m <sup>2</sup>
25	vestidor	5,75 m <sup>2</sup>
26	distribuidor	4,20 m <sup>2</sup>
27	bany 2	5,45 m <sup>2</sup>
28	dormitorio 2	14,80 m <sup>2</sup>
29	dormitorio 3	14,35 m <sup>2</sup>
30	dormitorio 4	20,40 m <sup>2</sup>
31	bany 3	5,90 m <sup>2</sup>
32	vestidor	5,25 m <sup>2</sup>

