

OBRA NUEVA EN PÓRTOL. PRÓXIMA CONSTRUCCIÓN 2 PAREADOS CON GARAJE, TERRAZA Y PISCINA PRIVADA

Marratxi - Pòrtol



Ref: 037534

 160 m²

 4

 3

580.000 €

INFO:

Próxima construcción, chalet pareado dúplex de 176 m² construidos más terraza de 70 m². Consta de 4 dormitorios dobles con armarios empotrados y vestidor -uno de ellos en planta baja-, amplio salón comedor con cocina integrada y amueblada con amplios ventanales dando salida a terraza, 3 baños completos. Equipado con aire acondicionado frío/calor, carpintería de aluminio, Climalit®, suelos de gres porcelánico. Excelentes calidades. Piscina privada de agua salina de 14 m², garaje propio con puerta automática. Entrega aproximada primer trimestre 2023. Consúltenos para más información .





oliver Mateu
 INMOBILIARIA · INMOBILIEN · REAL ESTATE

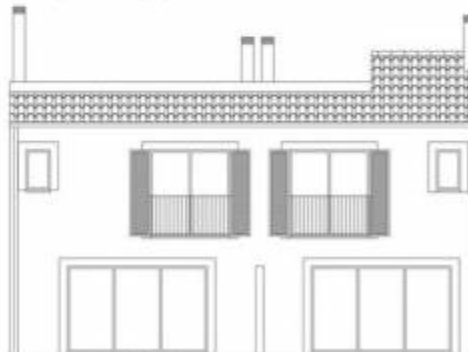
PLANTA 01	SUPERFICIES
19 distribuidor	4,60 m ²
20 sala 3	4,70 m ²
21 dormitorio 1	14,10 m ²
22 dormitorio 2	12,90 m ²
23 dormitorio 4	17,60 m ²
24 bany 3	5,20 m ²
25 vestidor	5,75 m ²
26 distribuidor	4,20 m ²
27 sala 2	5,45 m ²
28 dormitorio 2	14,80 m ²
29 dormitorio 3	14,35 m ²
30 dormitorio 4	20,40 m ²
31 bany 3	5,90 m ²
32 vestidor	5,25 m ²



PLANTA BASE	SUPERFICIES
1 estor-comedor-cocina	26,43 m ²
2 baño 1	3,20 m ²
3 escaleras acceso P2	4,00 m ²
4 terraza/corral	13,61 m ²
5 vestidor-vestibulo	3,91 m ²
6 dormitorio 1	10,11 m ²
7 zona acceso vivienda	1,30 m ²
8 terraza	12,80 m ²
9 piscina	14,00 m ²
10 estor-comedor-cocina	26,00 m ²
11 baño 1	3,20 m ²
12 escaleras acceso P2	4,45 m ²
13 dormitorio	11,80 m ²
14 vestidor-distribuidor	4,15 m ²
15 dormitorio 1	10,60 m ²
16 zona acceso vivienda	1,30 m ²
17 terraza	14,30 m ²
18 piscina	14,00 m ²



Alzado principal. Estado propuesto.



Alzado posterior. Estado propuesto.